

# Matalan kynnyksen infraa uuden liiketoiminnan käynnistämiseksi

Kasvua kiertotaloudesta - Tuotteita epäorgaanisista jätteistä ja sivuvirroista

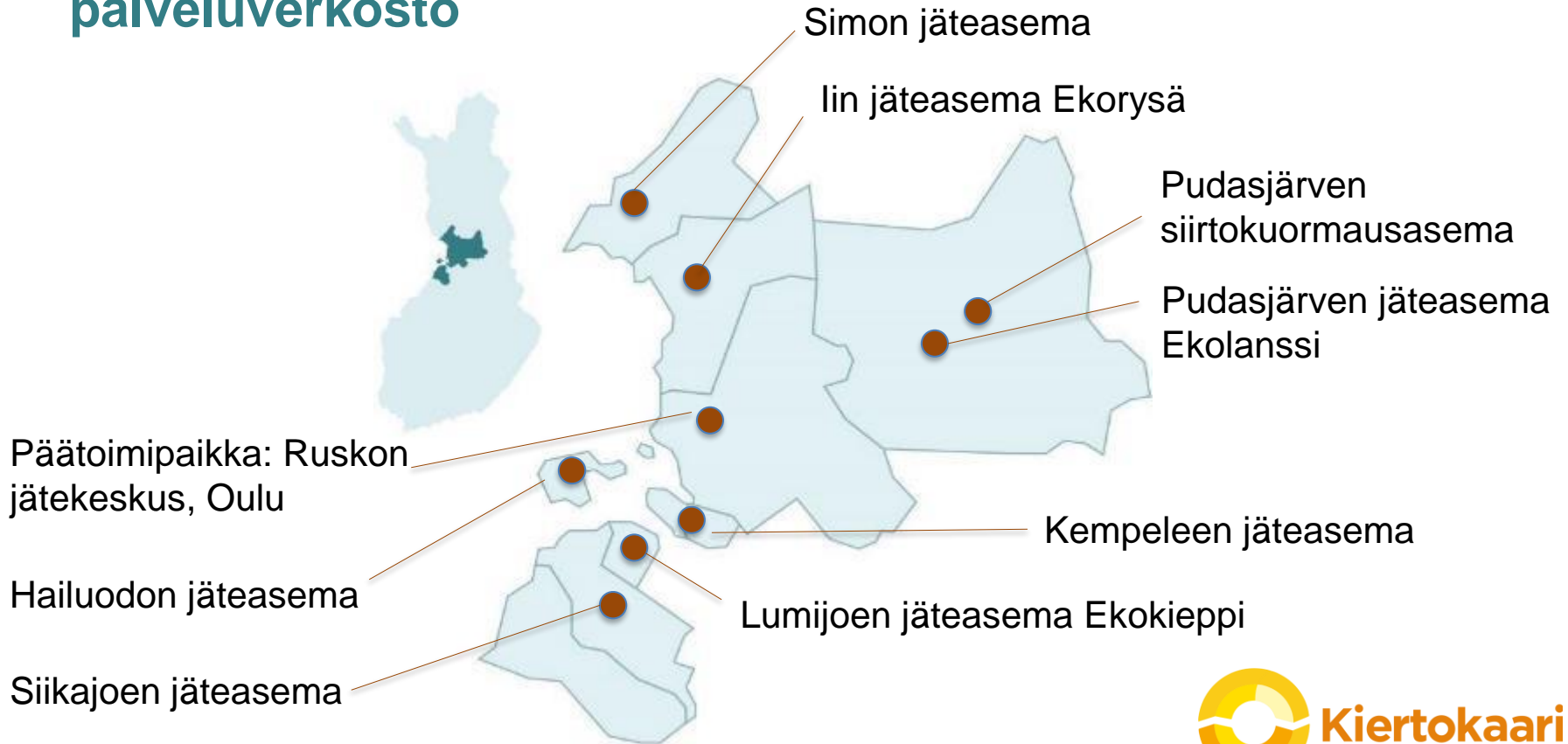
16.2.2022

Suunnitteluinsinööri Antero Kiljunen

# Yhtiömme lyhyesti

- ✓ Osakeyhtiöksi 1.1.2015, liikelaitoksena jo vuodesta 1995
- ✓ Omistajat Oulu, Hailuoto, Ii, Kempele, Lumijoki, Pudasjärvi, Raahen ja Siikajoki, toimialueeseen kuuluu myös Simo
- ✓ Maan 4. suurin kunnallinen jäteyhtiö (jättemäärissä)
- ✓ Liikevaihto 15,2 miljoonaa euroa 2020
- ✓ Henkilöstö 29
- ✓ Työllistämme useita yrityksiä ja yhteisöjä yhteistyökumppaneina
- ✓ Noin 280 000 asukasta
- ✓ Raahen tuottaa itse sisäiset jätehuoltopalvelut ja jäteneuvonnan
- ✓ Muut täyden palvelun jäsenkuntia

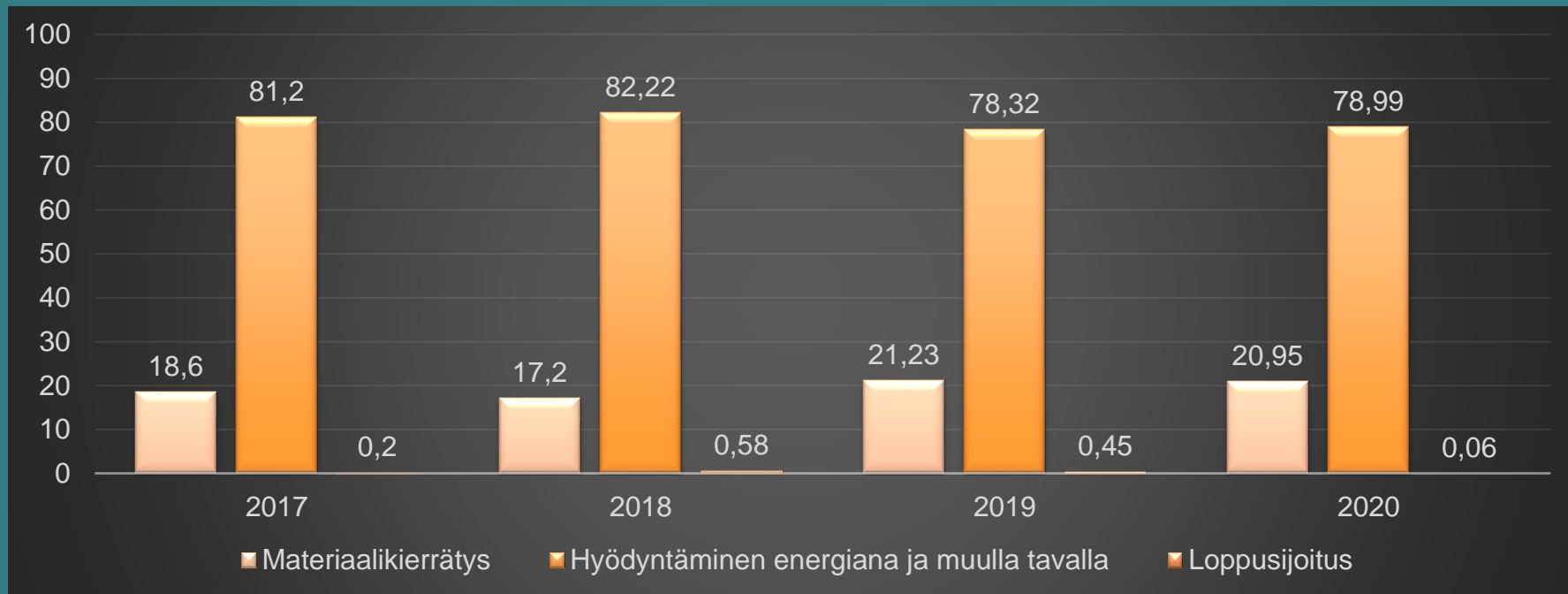
# Toimialue ja palveluverkosto



# Tehtävä

- ✓ Jätelaissa kunnan vastuulle määrättyjen jätehuoltopalveluiden järjestäminen: asumisessa ja julkisessa toiminnassa syntyvien jätteiden jätehuoltopalvelut mm.
  - ✓ Jätteenkäsittely, jäteneuvonta sekä kaikki toiminta, mikä edistää jätteen synnyn ehkäisyä, kierrätystä ja hyötykäyttöä sekä jätteiden aiheuttamien haittojen vähentämistä
- ✓ Palveluja hankintalain sallimissa puitteissa myös yrityksille
- ✓ Suomessa jätehuoltoa ei rahoiteta verovarosta, vaan kulut peritään jätettä tuottavilta
- ✓ Uusi jätelaki 2021 laajentaa lajitteluvollisuuksia ja muuttaa kuljetusjärjestelmää

# Yhdyskuntajätteen käsittelytavat



**Tavoite: materiaalikierrätys tuplattava**

# Ruskon jätekeskus 1998





Ruskon  
jätekeskus  
2021





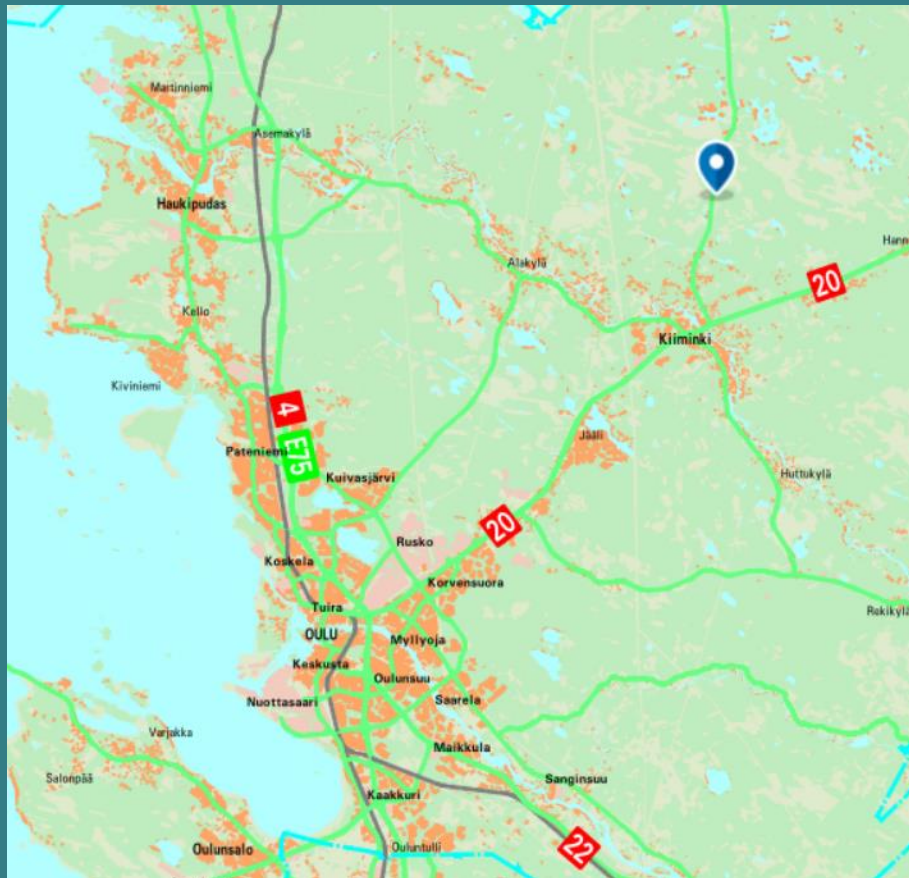
# Ruskon jätekeskuksen laajennusalue



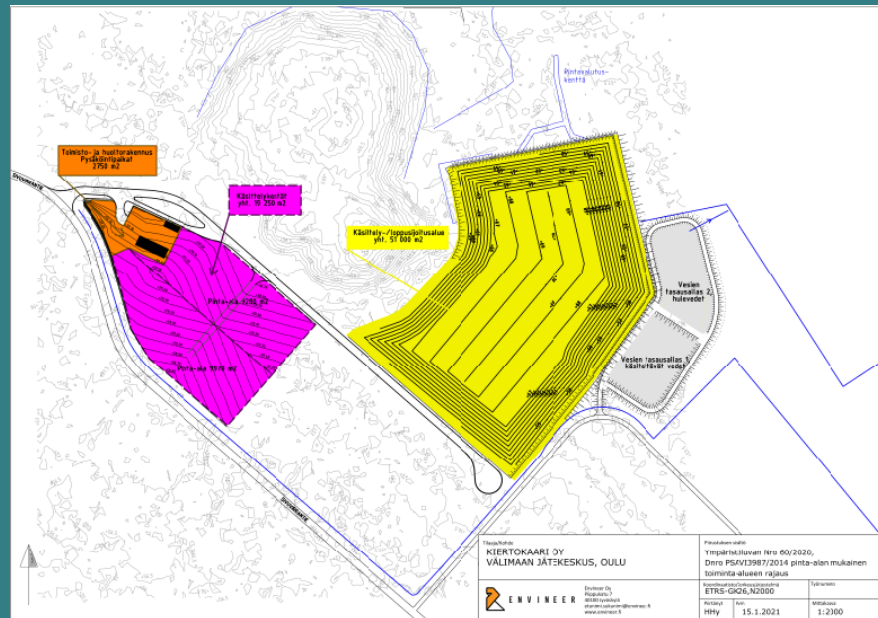
- ✓ Jätteenpolttolaitoksen huoltoseisokin aikainen paalaus 1,0 ha
- ✓ Jätteenpolttolaitoksen kuonan käsittely 1,5 ha
- ✓ Seuraavalle 2,0 ha kentälle maanrakennustyöt valmistuneet 2021, päällystys 2022
- ✓ 3,5 ha alue esimerkiksi kierrätysmateriaalien pilotointia tai koetoimintaa varten?
- ✓ Uutta liiketoimintaa?



# Välimaan kiertotalouskeskus



- ✓ Noin 28 km keskustasta
- ✓ Rakentaminen alkaa käsittely- ja varastointikentällä
- ✓ Liiketoimintamalli, yhteistyökuvio ja –kumppani vielä avoinna



## Tulevaisuuden kiertotalouskeskus Oulun Ruskossa

*– kohti kiertotalouden piilaaksoa*



## Kiertokaari mahdollistaa

- ✓ Valmis infra
  - ✓ kentät, sähköt,  
punnituspalvelut
- ✓ Ympäristöystävällistä  
energiaa
- ✓ Käsittelytoimet  
mahdollistava  
ympäristölupa



**Kiertokaari**

Kestävän kiertotalouden edistäjä

# Ota yhteyttä



kehittämispäällikkö  
Jari Kanganiemi  
044 7033 972



suunnitteluinsinööri  
Antero Kiljunen  
050 3166 889



**Kiertokaari**

Kestävän kiertotalouden edistäjä